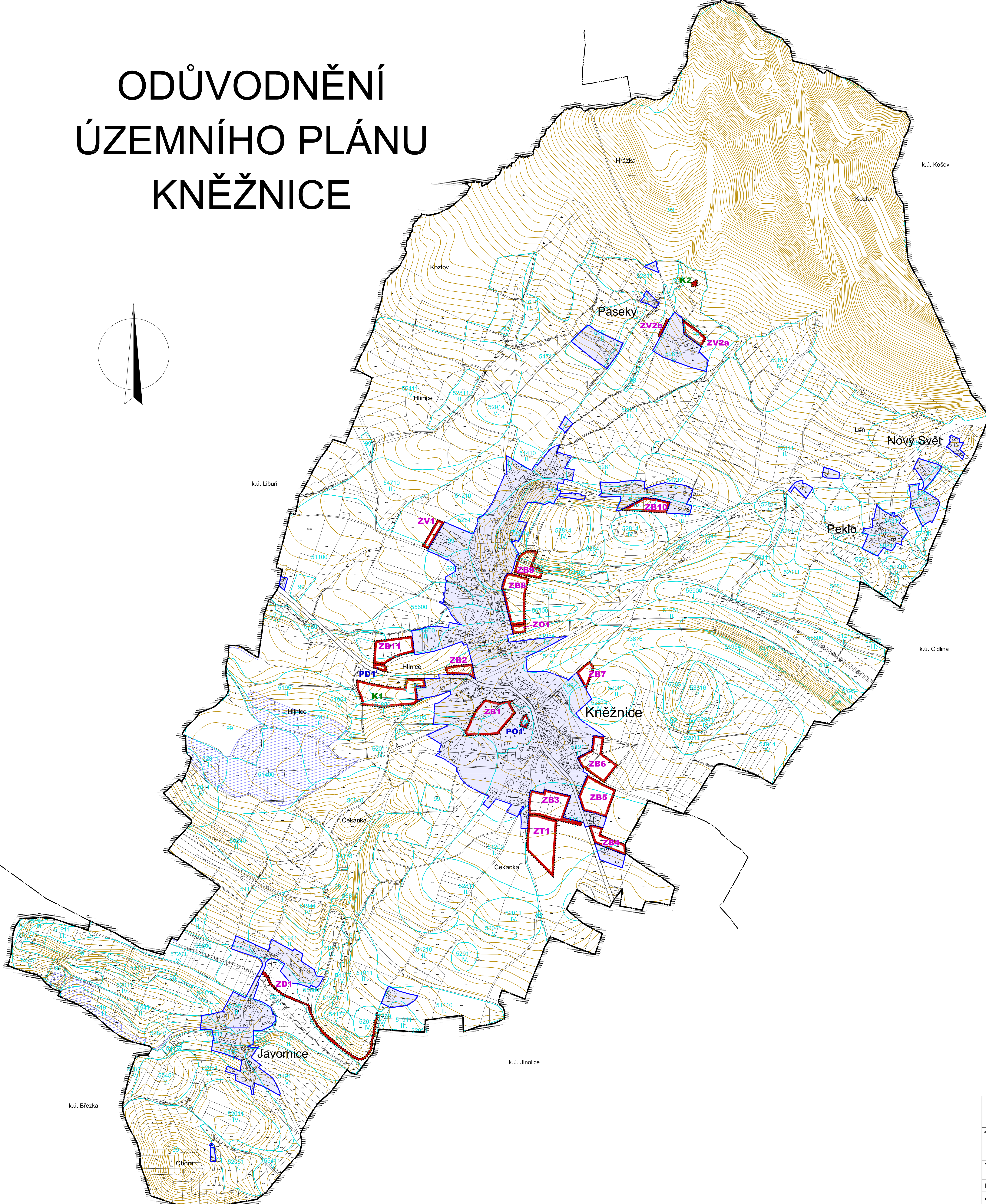
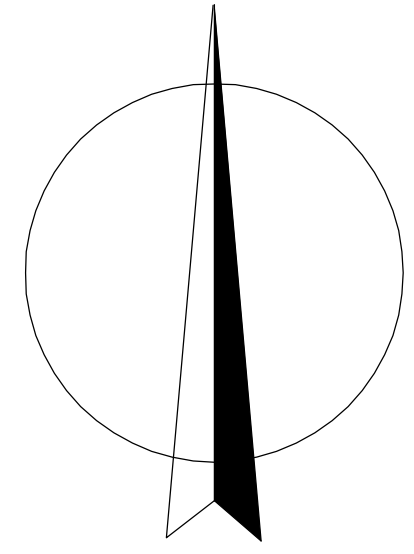


# ODŮVODNĚNÍ ÚZEMNÍHO PLÁNU KNĚŽNICE

## LEGENDA

STAV	NÁVRH	REZERVA	HRANICE ÚZEMNÍCH JEDNOTEK
			Hranice řešeného území
			Hranice katastrálního území
			Hranice zastavěného území (vymezeno k 1. 10. 2012)
			Hranice zastavitelných ploch (Z), ploch přestavby (P) a ploch změn v krajíně (K)
			ZEMĚDĚLSKÝ PŮDNÍ FOND
			Hranice BPEJ
54177	V.		Kód BPEJ
			Třída ochrany BPEJ
			Investice do půdy / Hlavní odvodňovací zařízení



ODŮVODNĚNÍ ÚZEMNÍHO PLÁNU KNĚŽNICE  
VÝKRES PŘEDPOKLÁDANÝCH ZÁBORŮ PŮDNÍ FONDU 3

Projektant:  
REGIO, projektový ateliér s.r.o.

Autorský kolektiv:  
Ing. arch. Jana Šejvlová, RNDr. Lukáš Zemánek, Ph.D., Ing. arch. Ludmila Svobodová,  
Ing. Zlata Machačová, Lucie Hostáková, Jan Harčarik, Pavel Kupka, Pavel Prášil

Digitální zpracování: AutoCAD Civil 3D 2008

Objednatel: Obec Kněžnice Projednávaný návrh: únor 2013

Měřítko: 1 : 5 000